

やわせ もり 矢合の杜

矢合の杜

矢合の杜は、地域住民が力を合わせ、多くの方々の協力を得て、空き地を緑化した杜です。

春には、梅が見事に咲き、夏には蛍が飛び交い、秋には杜のなかの畑でサツマイモの収穫ができます。近接する小学校の生徒たちや地域住民に親しまれ、訪れるひとたちの憩いの場となっています。

梅まつり

春の梅まつりのようすです。



野菜販売などの出店があります。みなさま、ぜひ、ご来場ください！

ラジオ体操

毎週金曜日朝7:30から、地域の方々が集まって、ラジオ体操をしています。緑いっぱいの杜のすがすがしい朝の空気のなかで体を動かすことは、健康づくりに役立つと思います。みなさま、ぜひご参加ください。



ぜひ
“矢合の杜”に
遊びに来てください！

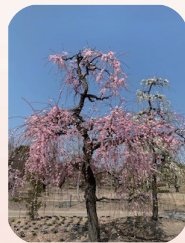
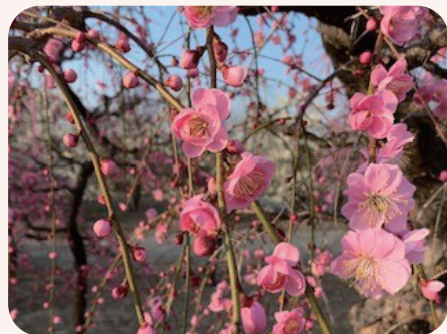


矢合の杜世話人：(有) 橋本植木

下記3枚の写真は矢合の杜ができる前のようすです。地域住民や近くの小学校はこの杜に住む野鳥の糞害で困っていました。特に小学校のプールは野鳥の糞で汚れて泳げないくらいでした。そこで、なんとかしよう!と立ち上がりました。地域住民が中心となり、多くの方々のお手伝いを得て、木々を伐採し、根っこを取り除き、土地をならし、梅の木を植えて、緑化することを成し遂げたのです。



そして、いまでは・・・
美しい花々も植えられて、
訪れるひとを楽しませてくれます!!

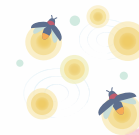


イベント & 学習プログラム

- 1) **梅まつり** 梅の咲く頃（2月末頃）
- 2) **蛍の観察** 毎年 5月末頃～7月上旬



矢合の杜のなかに美しい水辺があり、蛍が生息しています。初夏の夜、美しい蛍の光に出会えます。現代、蛍に出会えるところはなかなかないので、初夏の夜に、ぜひ、お出かけしてみてください。知る人ぞ知る・・・ということで、遠方から蛍を見に来る方もいらっしゃいます！蛍が光ってあちこちへと飛ぶようすは、実に幻想的で、感動すると思います。



- 3) **芋掘り体験** 毎年 11月頃
- 4) **生態系の観察** 随時受け付けております。

『自然を学ぶ体験学習』を提供しています。
ご希望される場合は、(有)橋本植木までお申し込みください。